

# La Provence

📺 En direct - Politique en direct


## Primaire : Fillon arrive en tête à Carry-le-Rouet

Dimanche 20/11/2016 à 21H31

0  
Partages

 Partager

 Tweeter

 Partager

 Réagir

François Fillon est en tête avec 562 voix, et devance Nicolas Sarkozy (367) puis Alain Juppé (220).

[Toutes nos infos en direct](#)

Fillon arrive en tête à Carry-le-Rouet

Lundi 21 novembre 2016

Article en ligne sur la Provence

Primaire de la droite et du centre



21 Novembre

2016



## Carry : 20 ans en appel pour le meurtre de son amant



Publié le :  
22/11/2016 à 07h32  
Par J.Darras



A<sup>+</sup> A<sup>-</sup>



La cour d'assises de l'Isère, statuant en appel, a condamné lundi Nathalie Michellier, 49 ans, à 20 ans de réclusion pour l'assassinat de Lionel Véronèse, son amant, dont le corps calciné avait été retrouvé en avril 2012 près de Marseille.

Mikaël Boeuf, 36 ans, a lui été condamné à 6 ans de prison pour séquestration, soit une responsabilité et une peine plus légères que les 8 ans dont il avait écopé en première instance en mars 2015 pour complicité d'assassinat.

L'avocat général, Thérèse Brunisso, avait requis samedi 20 ans de réclusion pour assassinat à l'encontre de Nathalie Michellier, en instance de divorce d'avec Philippe Perrier. Ce dernier, viticulteur et négociant en vin connu en Savoie, avait été condamné définitivement au premier procès à 3 ans d'emprisonnement et 45.000 euros d'amende pour recel de cadavre.

Vingt ans avaient aussi été requis samedi contre Mikaël Boeuf pour complicité d'assassinat. Après l'énoncé du verdict, son avocat, Me Alain Jakubowicz, s'est réjoui auprès de l'AFP que la cour ait reconnu que son client n'avait "rien à voir avec la mort de Lionel Véronèse."

Les avocats des deux accusés, qui n'ont eu de cesse lors du procès de se renvoyer la responsabilité du tir mortel qui a coûté la vie à Lionel Véronèse dans une voiture, avaient réclamé l'acquittement de leur client respectif. Quant à la famille de la victime, elle avait fait plaider que le tireur était Mikaël Boeuf.

L'affaire avait débuté le 12 avril 2012 lorsque le cadavre brûlé de Lionel Véronèse, 39 ans, et ancien propriétaire d'établissements de nuit à Chambéry, avait été retrouvé sur un chemin forestier à Carry-le-Rouet (Bouches-du-Rhône), près de Marseille.

Sa mort d'une balle dans la tête avait brièvement laissé penser à un règlement de comptes, fréquent dans la région, avant que la mise en scène soit éventée et que s'ébauche le scénario d'un meurtre sur fond de chantage financier et d'histoire d'amour qui finit mal.

En mai, trois suspects étaient arrêtés, confondus par des images de vidéosurveillance à un péage autoroutier. Nathalie et Philippe Perrier ainsi que Mikaël Boeuf, un artisan sans histoires, leur ami proche, étaient mis en examen et placés en détention.

Le déroulé du crime était rapidement révélé: Lionel Véronèse a été tué le 29 avril à Chambéry lors d'un rendez-vous avec Nathalie Perrier et Mikaël Boeuf. Son corps a ensuite été transporté avec l'aide de Philippe Perrier dans la région de Marseille, la scène de crime étant maquillée pour brouiller les pistes.

Nathalie Perrier, de son nom d'épouse, avait raconté avoir été victime d'un chantage de son amant: son silence sur leur relation aurait un prix, les 25.000 euros qui ont été dérobés dans le coffre du couple Perrier dans un cambriolage à leur domicile qu'elle aurait été contrainte de faciliter.

Elle aurait finalement avoué sa relation extra-conjugale à son mari et le rendez-vous fatal aurait eu pour but de récupérer l'argent.

afp

## 20 ans en appel pour le meurtre de son amant

Mardi 22 novembre 2016

Article en ligne sur Maritima

Faits divers à Carry-le-Rouet



22 Novembre

2016



**La Provence**

**LE FIGARO**

**maritima**  
INFO

**20**  
minutes

france  
**bleu**

**3**



**Un train percute une voiture**

**23 Novembre**

**Mercredi 23 novembre 2016**

**2016**

**Article en ligne sur la Provence, le Figaro,  
Maritima, 20 minutes, France Bleu, France 3**

**Accident à Carry-le-Rouet**



## Météo France a annoncé une nouvelle vigilance orange pour orages et pluie-inondation dans les Bouches-du-Rhône et le Var pour ce jeudi.

Dans la nuit de mercredi à ce jeudi, une ligne d'orage a balayé les Bouches-du-Rhône, puis le Var, et remonte progressivement vers les Alpes.

### Peu de dégâts

Dans les **Bouches-du-Rhône**, un arbre est tombé sur des voitures à La Ciotat, sans faire de victime, et une petite coulée de boue s'est produite à Carry-le-Rouet. Une centaine de pompiers étaient mobilisés dans le Pays d'Arles. Le Rhône n'a pas débordé et il est désormais en décrue.

Dans le **Var**, les sapeurs-pompiers ont fait deux interventions pour dégager des arbres ou des branches sur la voie publique, et ont effectué deux mises en sécurité à Sanary-sur-Mer.

Au plus fort de la tempête, **1 200 foyers ont été privés d'électricité**. Ce jeudi matin, ils ne sont plus que 120 à La Martre et 75 à Villecroze à attendre le rétablissement du courant.

À Tourves, la RD205 est fermée sous le pont de la RDN7, une déviation a été mise en place. La RD2084, à Vibauban et la RD57, aux Arcs, sont fermées pour inondation. Mais **les transports scolaires circulent normalement** sur l'ensemble du département.



Intempéries

Jeudi 24 novembre 2016

Article en ligne sur France Bleu

Coulée de boue à Carry-le-Rouet

24 Novembre  
2016

## L'AGENDA des sorties

Accueil - PACA - Bouches du Rhône - CARRY LE ROUET - GALA DES CHAMPIONS

Sortir à CARRY LE ROUET  
dans les Bouches du Rhône - PACA

**GALA DES CHAMPIONS**

Visuel

indisponible

**Sortie Remise de récompense**

Date : le jeudi 24 novembre 2016  
Adresse : Espace Fernandel, Avenue Aristide Briand,  
Organisateur : Mairie Carry-le-Rouet  
Ref annonce gratuite Remise de récompense: 92063

Les sportifs Carryens sont à l'honneur  
Récompense des champions individuel ou par équipe  
Espace Fernandel à 19h

 <http://www.otcarrylerouet.fr>

 <https://www.facebook.com>

Abonnez-vous à notre **Newsletter** et recevez chaque semaine le programme des manifestations de CARRY LE ROUET pour les 8 prochains jours



Gala des champions

11 Octobre

Jeudi 24 novembre 2016

2016

Annonce en ligne sur l'agenda des sorties

Annonce de l'évènement

## L'AGENDA des sorties

Accueil - PACA - Bouches du Rhône - CARRY LE ROUET - CAFÉ PARENTS

**Sortir à CARRY LE ROUET**  
dans les Bouches du Rhône - PACA

**CAFÉ PARENTS**

Visuel

indisponible

**Sortie Conférence**

Date : le samedi 26 novembre 2016  
Adresse : Espace Roger Grange, Quai Vayssière,  
Organisateur : Pôle enfance jeunesse et famille  
Ref annonce gratuite Conférence: 92447

Café parents animé par Mme Catellani  
Au programme de cette rencontre : échanges, conseils, informations...sur la place de l'imaginaire chez l'enfant.

Plus d'informations Mme Catellani : [acatellani@mairie-carrylerouet.fr](mailto:acatellani@mairie-carrylerouet.fr)

Samedi 26 novembre de 9h30 à 11h30  
Gratuit, ouvert à tous

 <http://www.otcarrylerouet.fr>

 <https://www.facebook.com>

Abonnez-vous à notre **Newsletter** et recevez chaque semaine le programme des manifestations de CARRY LE ROUET pour les 8 prochains jours



Café parents

11 Octobre

Samedi 26 novembre 2016

2016

Annonce en ligne sur l'Agenda des sorties

Annonce de l'évènement



## Gala des champions

( Proposé par offtourisme ) Du 24/11/2016 au 24/11/2016



Les sportifs Carryens sont à l'honneur Récompense des champions individuel ou par équipe Info : 04 42 13 20 36

Lieu : Espace Fernandel  
Adresse : Avenue Aristide Briand  
Horaire : 19h00  
Tarifs : Gratuit



Gala des champions

11 Octobre  
2016

Jeudi 24 novembre 2016

Annonce en ligne sur Martima

Annonce de l'évènement



## Café parents

( Proposé par offtourisme ) Du 26/11/2016 au 26/11/2016



Café parents sur le thème de "la place de l'imaginaire chez l'enfant", animé par Mme Acatellani Plus d'informations au 04 42 13 25 57

Lieu : Espace Roger Grange  
Adresse : Quai Vayssière  
Horaire : De 9h30 à 11h30  
Tarifs : Gratuit



Café parents

Samedi 26 novembre 2016

Annonce en ligne sur Martima

Annonce de l'évènement

11 Octobre  
2016





## CAFÉ PARENTS

Evènement Category: [Conférence / Débat](#)

Evènement Tags: [parent enfants déba](#)

[Description](#) [Plus d'informations](#) [Carte](#) [Avis](#) [Annonces similaires](#)

Café parents sur le thème des troubles dys animé par Mme Catellani

Date :

► 15/10/2016 09:30  
◄ 15/10/2016 11:30

Prix de l'évènement: Gratuit

📍 Adresse: Espace Roger Grange, Quai Vayssière,  
13620 Carry-le-Rouet  
Carry-le-Rouet  
Provence-Alpes-Côte d'Azur  
13620  
France

Prix de l'évènement: Gratuit

Catégorie: [Conférence / Débat](#)

📍 Adresse: Espace Roger Grange, Quai Vayssière, 13620 Carry-le-Rouet  
Carry-le-Rouet  
Provence-Alpes-Côte d'Azur  
13620  
France

✉ [Demander des infos](#) | [Envoyer à un ami](#)

☎ Téléphone: [04 42 13 20 36](#)



**Café parents**

📅 Date : 26/11/2016

🕒 Heure : 09:30 à 11:30

Prix de l'évènement: Gratuit

☎ Téléphone: [04 42 13 20 36](#)

🔄 [Echange et Lire la suite \[...\]](#)

Café parents

Samedi 26 novembre 2016

Annonce en ligne sur Le truc à faire

Annonce de l'évènement



11 Octobre  
2016

# La Provence

CARRY-LE-ROUET

## Grosse affluence pour "Diable d'homme"



Première plus que réussie pour la troupe d'amis passionnés "les Improbables", salle Fernandei.

PHOTO J.-L.C.

La représentation s'est parfaitement déroulée, sur les planches de la salle de spectacle de l'espace Fernandei. Le public a répondu plus que présent, la salle était quasiment à guichet fermé (plus de 180 personnes ont assisté à cette pièce de théâtre).

L'histoire est venue d'un projet un peu fou de monter une troupe constituée d'amis. Après avoir choisi la pièce, Sylvie Hézard et Stéphane Detray ont décidé de solliciter des amis qui partageaient la même envie de refaire du théâtre, ainsi est née la troupe : "Les Improbables".

"Clairement, l'association n'est qu'un élément constitutif de ce projet, incontournable pour répondre aux modalités administratives, lorsqu'il s'agit de "vendre" un spectacle. Nous ne disposons d'aucun lieu de répétition, et avons réalisé nos ateliers chez les uns et les autres. La mairie de Carry a pu répondre positivement à notre demande, à compter de septembre, et nous a mis à disposition une salle un soir par semaine. Il est probable que ce qui était une aventure entre amis, au départ, se poursuit, racontent Stéphane et Sylvie. Si d'autres personnes devaient rejoindre la troupe, cela ne

pourrait se faire que par cooptation (pour conserver l'esprit de départ). La pièce que nous avons choisi d'interpréter, "Diable d'homme" a été écrite par Robert Lamoureux, en 1977."

L'action démarre dans les bureaux d'une agence d'intérim de Paris. On y voit tour à tour cinq femmes, qui seront au cœur de l'histoire. À peine le décor planté, nous voilà dans le cabinet de travail d'un écrivain en mal d'inspiration. Le Diable surgit alors et lui propose un marché : la damnation des cinq femmes du roman qu'il est en train d'écrire, contre la promesse d'obtenir le Prix Goncourt ! L'écrivain, d'abord réticent, finit par accepter. Le Diable prend alors l'identité d'un certain Lauret-Bayoux et se présente à la Directrice de l'agence d'intérim, Mme Labelli.

Avec l'aide d'un comparse (un suppôt), il va tenter de "damner" les cinq femmes présentes sur les lieux. Parviendra-t-il à ses fins ?

Fort de ce succès, les membres de l'association "les Improbables" cherchent des commu- nés dans lesquels ils pourraient rejouer cette pièce, dans les semaines ou mois à venir.

Contact : stephane.detrays@live.fr

Pièce de théâtre Diable d'homme

Jeudi 24 novembre 2016

Article dans la Provence

Grosse affluence



24 Novembre  
2016

# La Provence

## Une fausse manœuvre à l'origine d'un drame à Carry

La voiture du conducteur est tombée sur les rails alors qu'un train passait

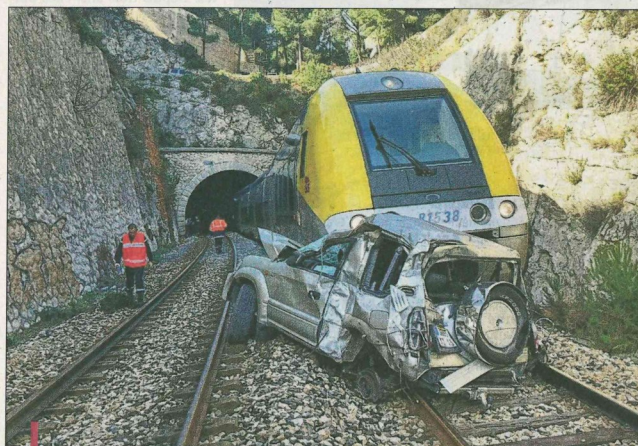
C'est après avoir entendu un fracas épouvantable que les riverains de ce quartier de Carry-le-Rouet ont donné l'alerte, hier matin, peu avant 10 heures. Un 4x4 conduit par l'un des habitants de l'allée du Grand-Mornas venait de tomber sur les voies, au moment même où un train, reliant Miramas à Marseille via la ligne de la Côte bleue, s'engageait. À leur arrivée quelques minutes plus tard, les sapeurs-pompiers des Bouches-du-Rhône ne pouvaient que constater le décès du conducteur octogénaire.

Les gendarmes, au fil d'une enquête de voisinage, ont pu reconstituer les éléments essentiels du scénario, effroyable, et ont conclu rapidement

**La voiture aurait chuté d'au moins vingt mètres.**

à un accident, dont tous les détails restent encore à vérifier.

Ce serait donc une banale fausse manœuvre qui serait à l'origine du drame. Au volant de son véhicule, cet habitant aurait enclenché une vitesse qui l'aurait propulsé, en l'absence de garde-corps, immédiatement en contrebas.



Le véhicule a été broyé par le train, sur la voie de la Côte bleue, juste après avoir chuté d'une propriété située en surplomb.

/PHOTO DR

Une chute d'une hauteur comprise entre vingt et trente mètres, selon les estimations des services de sécurité, totalement imprévisible pour ces derniers.

Le train, qui venait de quitter la gare de Carry-le-Rouet, venait de passer sous un tunnel à déjà vive allure. Le

conducteur, même en freinant, n'a pu éviter de percuter violemment le véhicule, dont une grande partie s'est retrouvée coincée sous la motrice. À bord du train, qui ne comportait pas de passagers, étaient présents uniquement le contrôleur et ce conducteur. Extrêmement choqués, ils ont été pris

en charge par les sapeurs-pompiers.

Durant l'intervention des secours, la circulation a été complètement interrompue sur la ligne. Elle a repris vers 14 heures, après l'évacuation du véhicule et de la rame accidentée.

Éric GOUBERT

Une fausse manœuvre à l'origine du drame

Jeudi 24 novembre 2016

Article dans la Provence

Accident à Carry-le-Rouet



24 Novembre

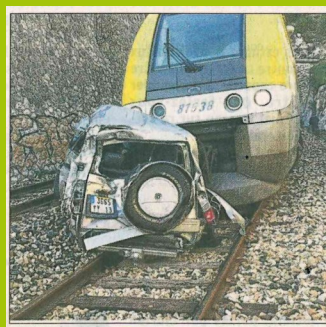
2016

# La Provence



C'est un terrible drame qui s'est produit hier matin sur la Côte Bleue. À la suite d'une fausse manœuvre, un conducteur habitant en surplomb de la voie ferrée a chuté sur les rails, juste avant le passage d'un TER qui circulait en direction de Marseille. Les sapeurs-pompiers n'ont pu que constater le décès de cet octogénaire. / PHOTO POMPIERS 13

P.8



## CARRY-LE-ROUET

### Une fausse manœuvre à l'origine d'un accident mortel sur la voie ferrée

En arrivant sur place hier vers 10 heures, à Carry-le-Rouet, les secouristes ont découvert une scène incroyable: une voiture, qui venait de littéralement tomber d'une propriété implantée en surplomb de la ligne de la Côte bleue, gisait coincée sous l'avant d'un train. Les pompiers n'ont pu que constater le décès du conducteur, un homme d'environ 80 ans, et les gendarmes ont rapidement pu établir qu'il s'agissait là d'un accident. C'est après avoir fait une fausse manœuvre, que l'enquête tentera de préciser, que ce chauffeur a franchi les limites de sa propriété, pour tomber sur les voies, juste avant le passage d'un TER. / PHOTO DR

Une fausse manœuvre à l'origine du drame

Jeudi 24 novembre 2016

Article dans la Provence

Accident à Carry-le-Rouet



24 Novembre  
2016

# La Provence

## CARRY-LE-ROUET

### Le Rotary vend ses sapins aux enchères



Les Rotaryens se lancent un nouveau défi. / PHOTO J.-L.C.

Le Rotary-club Carry Côte Bleue organise dans la salle de l'espace Fernandel (entrée gratuite) une nouvelle manifestation humanitaire intitulée "leur bonheur sous le sapin". Un nouveau challenge à relever pour les bénévoles du Rotary, toujours aussi motivés pour une bonne cause.

Pour la huitième année consécutive, vous pourrez admirer ce week-end (samedi 26 et dimanche 27 novembre, de 10 h à 12 h et de 14 h à 18 h) ces sapins, décorés par les Rotaryens. Chaque arbre (une trentaine) dispose à ses pieds de nombreux lots (une soixantaine dont des voyages, hi-fi et électroménager, jeux vidéos et ordinateurs, parfums, vins, bons d'achats...), d'une valeur de 500 à plusieurs milliers d'euros (mise à prix 50 euros).

Chaque arbre artificiel et ses lots seront ensuite mis aux enchères, ce dimanche à 16 h, salle Fernandel. Les fonds financent les actions du Rotary.

Vente aux enchères de sapins

Vendredi 25 novembre 2016

Article dans la Provence

Rotary club



25 Novembre

2016

# La Provence

## CÔTE BLEUE

### Carry en habits de lumières

Les illuminations de Noël sont en cours d'installation dans la Perle de la Côte bleue. La villa sera donc bien éclairée pour les fêtes et notamment pour le marché de Noël des 17 et 18 décembre. Grands axes, rond-points, palmiers... Plus de 75 sujets de diverses couleurs viendront égayer cette fin d'année. Outre les gros sujets illuminés, les Carryens retrouveront le traîneau et le père Noël avec ses rennes, les ours et d'autres sujets surprise qui seront éclairés le jour J. *Inauguration des illuminations vendredi 2 décembre à 18h. Vin chaud offert sur l'esplanade Jean Jaurès.* // J.-L.C.



illuminations de Noël

Samedi 26 novembre 2016

Article dans la Provence

Lancement le 2 décembre



26 Novembre

2016

# La Provence

## Toujours plus d'activités pour l'association Carry-Accueil

L'association Carry Accueil a organisé sa traditionnelle assemblée générale, devant plus de 150 personnes, salle du cinéma Fernandel. Créée il y a près de cinquante ans, Carry Accueil regroupe pas moins de 400 adhérents.

De nombreuses sorties à la journée dans la région (une par mois) et séjours sont organisés régulièrement en France mais également à l'étranger, des visites de musées, la possibilité d'assister à des spectacles et opéras sont également programmés.

De plus, l'association propose des activités hebdomadaires: du bridge le vendredi (responsable Jean-Pierre Laymard 04 42 45 05 54), du scrabble et tarots le mercredi (Monique Rossi 06 16 54 04 01), du patchwork le jeudi (Françoise Pion 06 16 27 07 66), tango argentin et danse de salon le mardi et samedi (Jean-Claude Raybaut 06 61 48 83 49), couture le vendredi (Geneviève Olivier 06 32 18 94 02), sans oublier le lundi des promenades sportives (Paule Castillo 06 20 14 86 73)



Le bureau de l'association Carry Accueil et des sympathisants, lors de l'assemblée générale. /PHOTO J.-L.C.

et rando à la journée le mardi (Valérie Backès 06 68 95 13 32).

"Nous avons enregistré l'arrivée de nouveaux adhérents, habitants de Carry et de la Côte Bleue; de jeunes retraités ou de nouveaux résidents sur la Côte, des dames qui ont leurs maris au travail, les hommes sont aussi les bienvenus

pour toutes nos activités. Venez passer de bons moments en groupe, rencontrer d'autres personnes et participer à des animations dans une bonne ambiance, commente la présidente Julie Sadaune. Avec le bureau, nous mettons tout en œuvre pour qu'il y ait une réelle entente et un bon état d'esprit en-

### Les sorties

- La fête des lumières à Lyon, du 7 au 9 décembre avec deux nuits à bord du bateau "Prestige".
- Le 15 décembre visite du musée de la truffe, et du village d'Aups, visite de Notre Dame des Grâces à Cotignac...
- Séjour raquettes du 30 janvier au 2 février à Ceillac.

tre toutes les générations. Bureau de Carry Accueil: présidente Julie Sadaune/communication: Valérie Backès/trésorier: Jean Caparros/Accueil et informations: Françoise Pion. Membres du bureau: Jean-Pierre Laymard, Jean-Claude Raybaut, Danièle Gorlier, Monique Loiselet.

Informations, inscriptions: lors des permanences salle Canepa de 10h à 11h30, les vendredis  
☎ 06 68 95 13 32.

Activités pour Carry Accueil

Samedi 26 novembre 2016

Article dans la Provence

Assemblée générale de l'association



26 Novembre

2016

# La Provence

**FOOTBALL** DH

## Le FC Côte Bleue sur la lancée ?

En renouant avec le succès dimanche dernier aux dépens de l'EUGA Ardziv (2-0), le FCCB est revenu à un classement plus conforme à son potentiel alors qu'il était privé de neuf joueurs. Bonne nouvelle pour le groupe, Cantini et Bouhafer retrouveront leur place aujourd'hui, ce qui ne sera pas de trop pour aller défier le voisin marignano-gignacais.

Ce sera le plus court déplacement de la saison mais pas le moins aisé, surtout quand on sait que les voisins du FCCB ont

chuté à la 12<sup>e</sup> place (11 points) avec quatre points d'avance seulement sur les deux derniers, Fréjus St-Raphaël et Hyères.

En réalité, le championnat reste extrêmement serré puis Côte Bleue (8<sup>e</sup> avec 14 points) n'a que, trois points de retard sur le dauphin endoumois qui viendra à Sausset juste avant la trêve. Pour l'entraîneur du FCCB Momo Sadani, il s'agira d'"*un vrai derby, un match important pour les deux équipes avec beaucoup d'enjeu, à nous de capitaliser la victoire sur Ardziv.*"

En l'emportant, les joueurs chers au président Celdran prépareraient de la meilleure des manières la venue de Salon, dimanche prochain.

F.M.

A 15 HEURES, STADE SAINT-EXUPERY  
7<sup>e</sup> journée. Marignane-Gignac FC - FC Côte Bleue  
FC Côte Bleue : Serodes - Cantini, Issimaila, Madji, Mohamed - Mze, Ahamada, Seymand, Abou Deraa - Talbi, Boukechba ; Rachid, Bouhafer, Zouaoui.  
Entraîneurs : Christophe Denis et Momo Sadani.

FC Côte Bleue sur la lancée

Dimanche 27 novembre 2016

Article dans la Provence

Le FC Côte Bleue renoue avec le succès



27 Novembre

2016



# La Provence

## ZOOM SUR la vente de sapins à Carry



Le Rotary Club Carry Côte Bleue organise son exposition-vente aux enchères publiques de sapins de Noël et de ses lots intitulée, salle de l'espace Fernandel aujourd'hui. La vente aux enchères sera comme toujours dirigée par Jean-Pierre Ambianti, commissaire priseur. De 10h à 12h et de 14h à 18h, vente aux enchères dès 16h. / PHOTO J-L.C.

Vente de sapins à Carry

Dimanche 27 novembre 2016

Article dans la Provence

Exposition vente aux enchères



27 Novembre

2016