

# Les poissons



*Dicentrarchus labrax* - Loup  
*Diplodus cervinus*  
Sar tambour



*Diplodus annularis*  
Sparaillon  
*Sarpa salpa*  
Saupes



*Diplodus vulgaris*  
Vérate



*Diplodus punctazzo*  
Charax



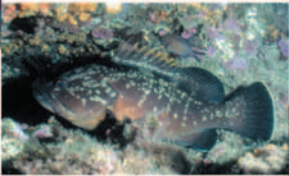
*Sparus aurata*  
Dorade royale



*Diplodus sargus*  
Sar commun



*Serranus scriba*  
Serran écriture



*Epinephelus marginatus* - Mérrou



*Sciaena umbra* - Corb

*Serranus cabrilla*  
Serran chèvre



*Mullus surmuletus* - Rougets



*Mullus surmuletus* - Rougets



*Chelon labrosus* - Muge



*Labrus viridis* - Lasagne



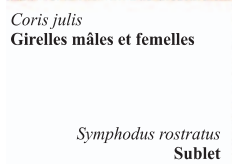
*Labrus merula* - Merle



*Symphodus tinca*  
Crénilabre paon  
mâle et femelle



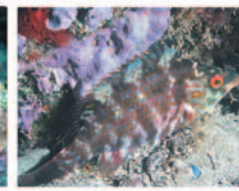
*Symphodus roissali* - Crénilabre à 5 taches



*Coris julis*  
Girelles mâles et femelles



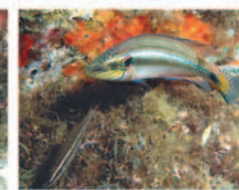
*Symphodus rostratus*  
Sublet



*Symphodus melanocercus*  
Crénilabre nettoyeur



*Symphodus mediterraneus*  
Crénilabre de Méditerranée  
mâle et femelle



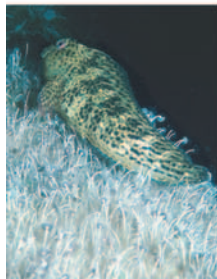
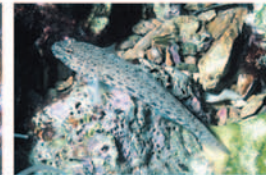
*Symphodus ocellatus*  
Crénilabre ocellé  
mâle et femelle



*Tripterygion delaisi*  
Tripterygion



*Gobius bucchichi*  
Gobie



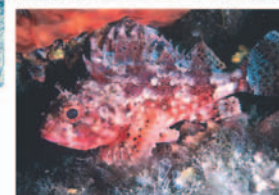
*Parablennius gattorugine*  
Blennie gattorugine



*Parablennius sanguinolentus*  
Blennie palmicorne



*Scorpaena notata*  
Rascasse pustuleuse



*Scorpaena porcus*  
Rascasse brune



## Découverte des petits fonds côtiers



Zone Marine Protégée de  
Carry-le-Rouet



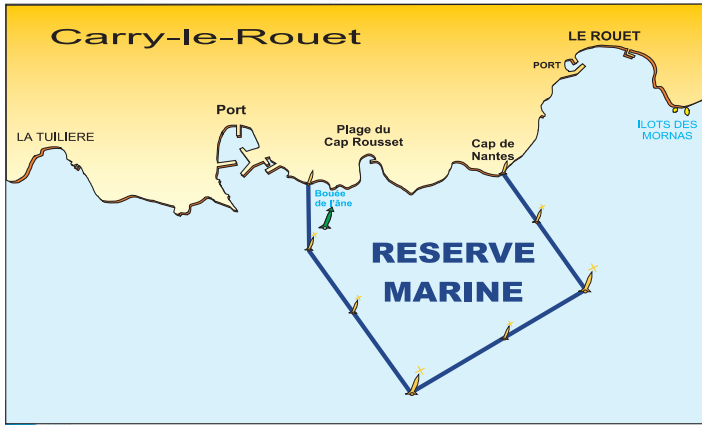
## Parc Marin de la Côte Bleue

COMMUNES DE CARRY-LE-ROUET, ENSUÈS-LA-REDONNE,  
MARTIGUES, LE ROVE ET SAUSSET-LES-PINS  
CONSEIL RÉGIONAL PROVENCE-ALPES-CÔTE D'AZUR  
CONSEIL GÉNÉRAL DES BOUCHES-DU-RHÔNE  
COMITÉS REGIONAL DES PÊCHES MARITIMES ET DES  
ELEVAGES MARINS PROVENCE-ALPES-CÔTE-D'AZUR ET  
PRUD'HOMIES DE PÊCHE DE MARSEILLE ET DE MARTIGUES

Syndicat Mixte PARC MARIN DE LA CÔTE BLEUE  
Observatoire - Plage du Rouet - 31, avenue Jean Bart - BP42  
13620 CARRY-LE-ROUET  
Tél. 04 42 45 45 07 - Fax. 04 42 44 98 06  
Email : syndicatmixte@parcmarincotebleue.fr  
www.parcmarincotebleue.fr

Réalisation : Loïc de Maisonneuve / Stéphane Vallet / Frédéric Bachet  
Photographies : Jean Georges Harmelin et Frédéric Bachet  
Roger Grange (Dorade royale)

# Découverte des petits fonds côtiers



Le Parc Marin de la Côte Bleue est un syndicat mixte qui rassemble les cinq communes de la Côte Bleue, la Région Provence Alpes Côte d'Azur, le Département des Bouches du Rhône, et les organisations professionnelles de la pêche. Cet établissement public gère les réserves marines de Carry et du Cap-Couronne, ainsi que les aménagements de récifs artificiels installés devant l'ensemble de la Côte Bleue.

La zone marine protégée de Carry-le-Rouet, créée en 1983 avec le soutien de la municipalité et des usagers, est interdite à la plongée avec bouteille, au mouillage des bateaux et à toutes les formes de pêche sur une superficie de 85 hectares. Elle a la particularité de toucher le littoral et présente des fonds littoraux superficiels que nous vous invitons à découvrir.

L'objectif poursuivi dans cette zone est de soustraire les espèces locales aux principales perturbations que nous apportons au milieu marin. Ainsi, la densité et la taille des reproducteurs augmentent, ce qui favorise le repeuplement des zones périphériques.

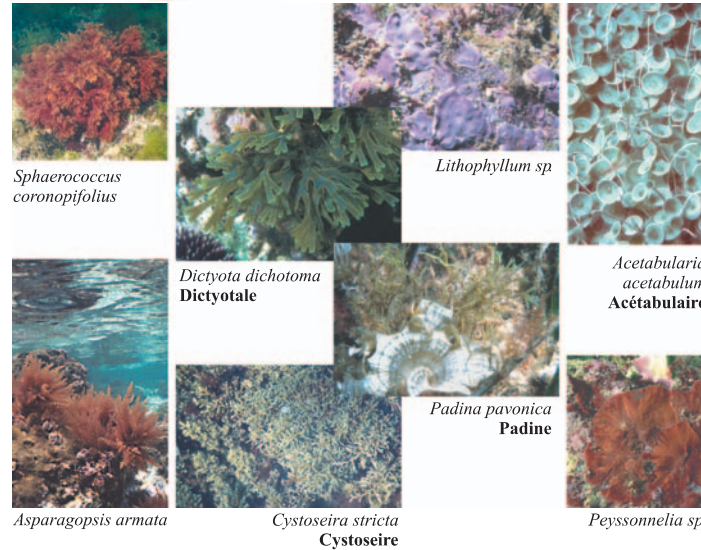
Dans les petits fonds superficiels de cette zone, vous découvrirez une profusion d'êtres vivants dans les dalles et blocs rocheux et dans l'herbier de Posidonie.

A vos masques, et que la visite commence.



Les fonds rocheux superficiels

## Les algues



*Sphaerococcus coronopifolius*

*Lithophyllum sp.*

*Dictyota dichotoma*  
Dictyotale

*Acetabularia acetabulum*  
Acétabulaire

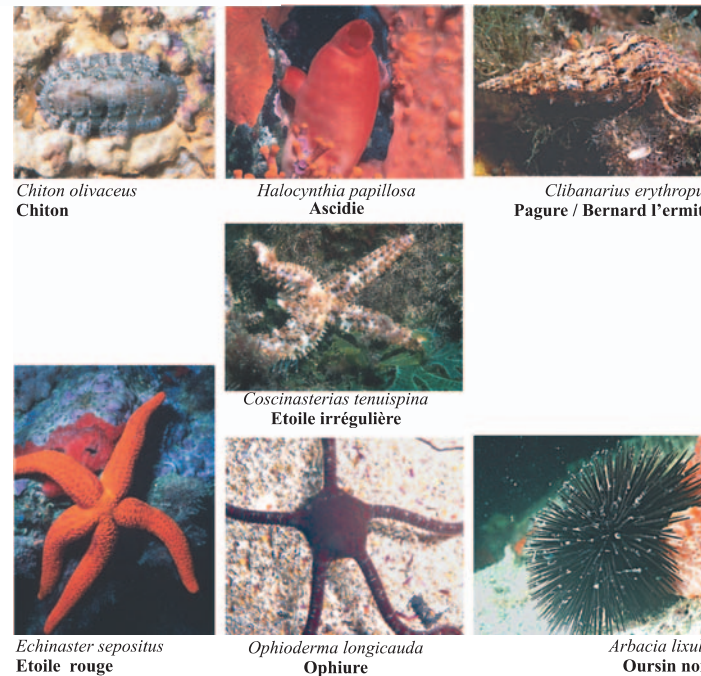
*Padina pavonica*  
Padine

*Asparagopsis armata*

*Cystoseira stricta*  
Cystoseire

*Peyssonnelia sp.*

## La faune



*Chiton olivaceus*  
Chiton

*Halocynthia papillosa*  
Ascidie

*Clibanarius erythropus*  
Pagure / Bernard l'ermite

*Coscinasterias tenuispina*  
Etoile irrégulière

*Echinaster sepositus*  
Etoile rouge

*Ophioderma longicauda*  
Ophiure

*Arbacia lixula*  
Oursin noir

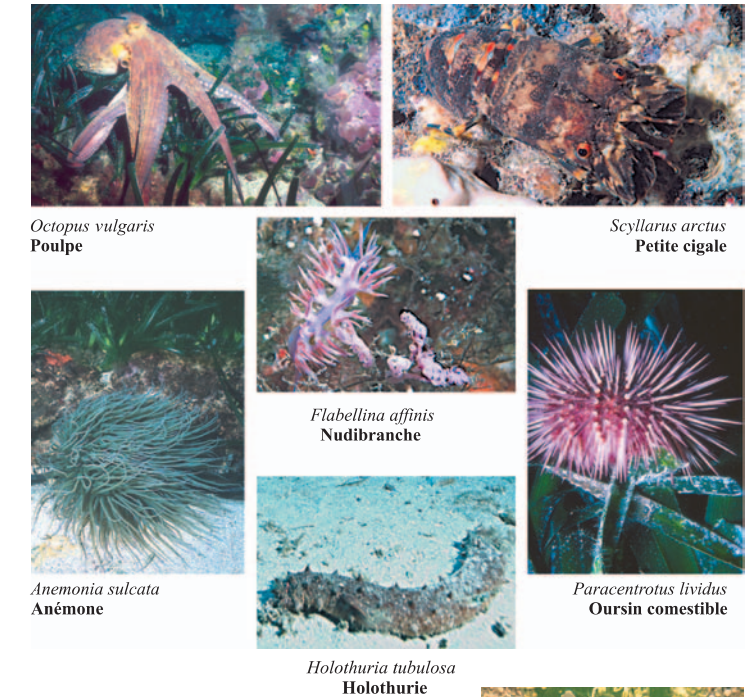


L'herbier de Posidonie

La Posidonie est une plante marine qui joue un rôle important dans l'écosystème méditerranéen. Elle forme de grandes prairies entre la surface et 30 mètres de profondeur.

Ces herbiers sont essentiels pour l'habitat, la nourriture et la reproduction d'une infinité d'espèces. Ils protègent le littoral de l'érosion en maintenant les fonds meubles. Au milieu de ce dédale de feuilles, de tiges et de rhizomes, on découvre une vie insoupçonnée.

## Dans la frondaison :



*Octopus vulgaris*  
Poulpe

*Scyllarus arctus*  
Petite cigale

*Flabellina affinis*  
Nudibranche

*Paracentrotus lividus*  
Oursin comestible

*Anemonia sulcata*  
Anémone

*Holothuria tubulosa*  
Holothurie

## Sur les feuilles :

Des algues et des animaux vivent fixés

Algue calcaire (*Fosliella farinosa*)

Bryzoaire (*Chorizopora brongnarti*)

Bryzoaire (*Electra posidoniae*)

